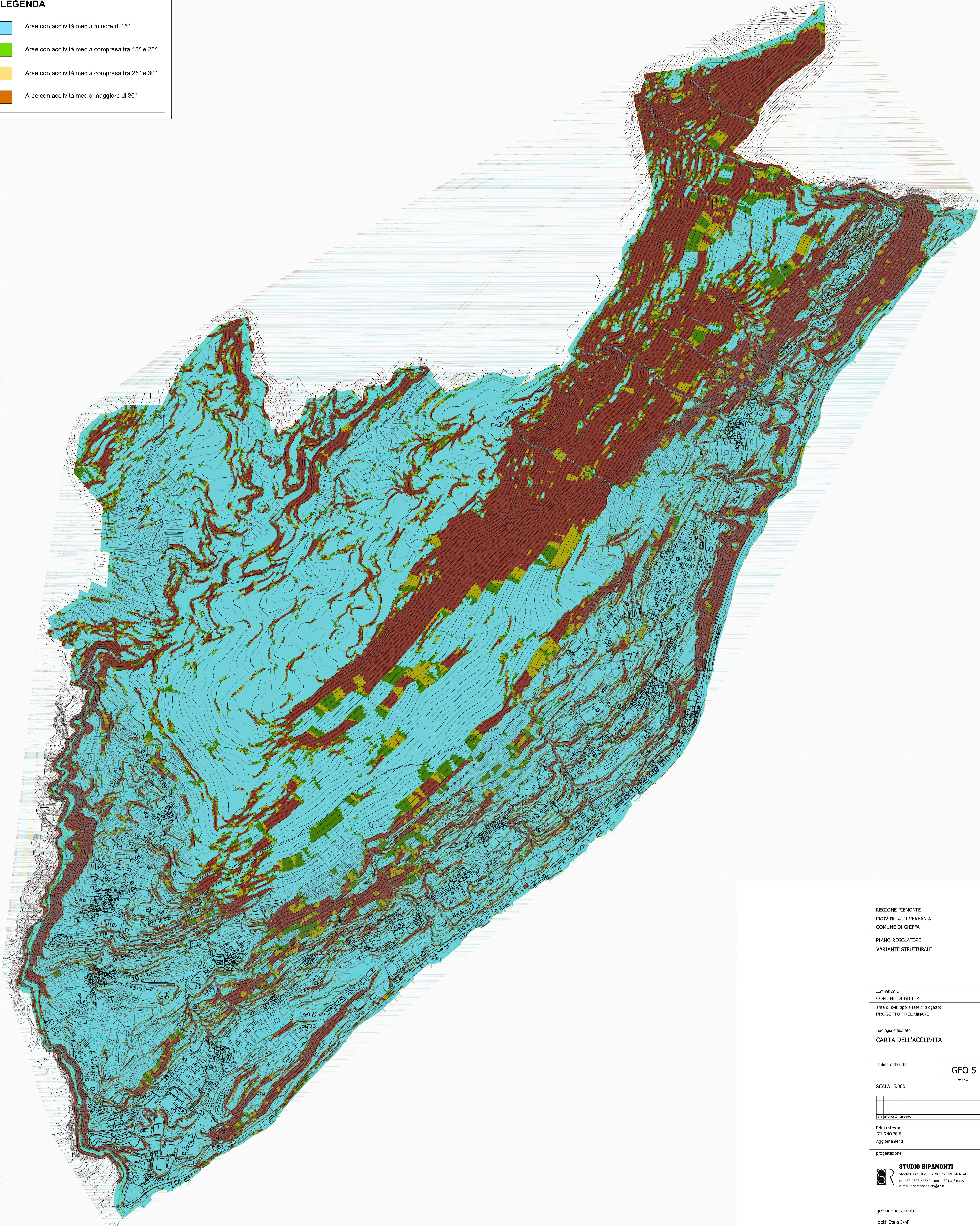


LEGENDA

- Aree con acclività media minore di 15°
- Aree con acclività media compresa tra 15° e 25°
- Aree con acclività media compresa tra 25° e 30°
- Aree con acclività media maggiore di 30°



REGIONE PIEMONTE
PROVINCIA DI VERBANIA
COMUNE DI GHIFFA

PIANO REGOLATORE
VARIANTE STRUTTURALE

committente :
COMUNE DI GHIFFA
area di sviluppo e fase di progetto:
PROGETTO PRELIMINARE

tipologia elaborato
CARTA DELL'ACCLIVITA'

codice elaborato

GEO 5

SCALA: 5.000

Prima stesura
GIUGNO 2018
Aggiornamenti

progettazione:

STUDIO RIPAMONTI
vicolo Pasquello, 8 - 28087 - OMEGNA (VB)
tel +39 0323 83382 - fax +39 0323 83382
e-mail ripamontistudio@eu

geologo incaricato:

dott. Italo Isoli
via Ripa Luigi n.27 INTRA (VB)
Tel. 0323 855007
E-mail: itiso@eu